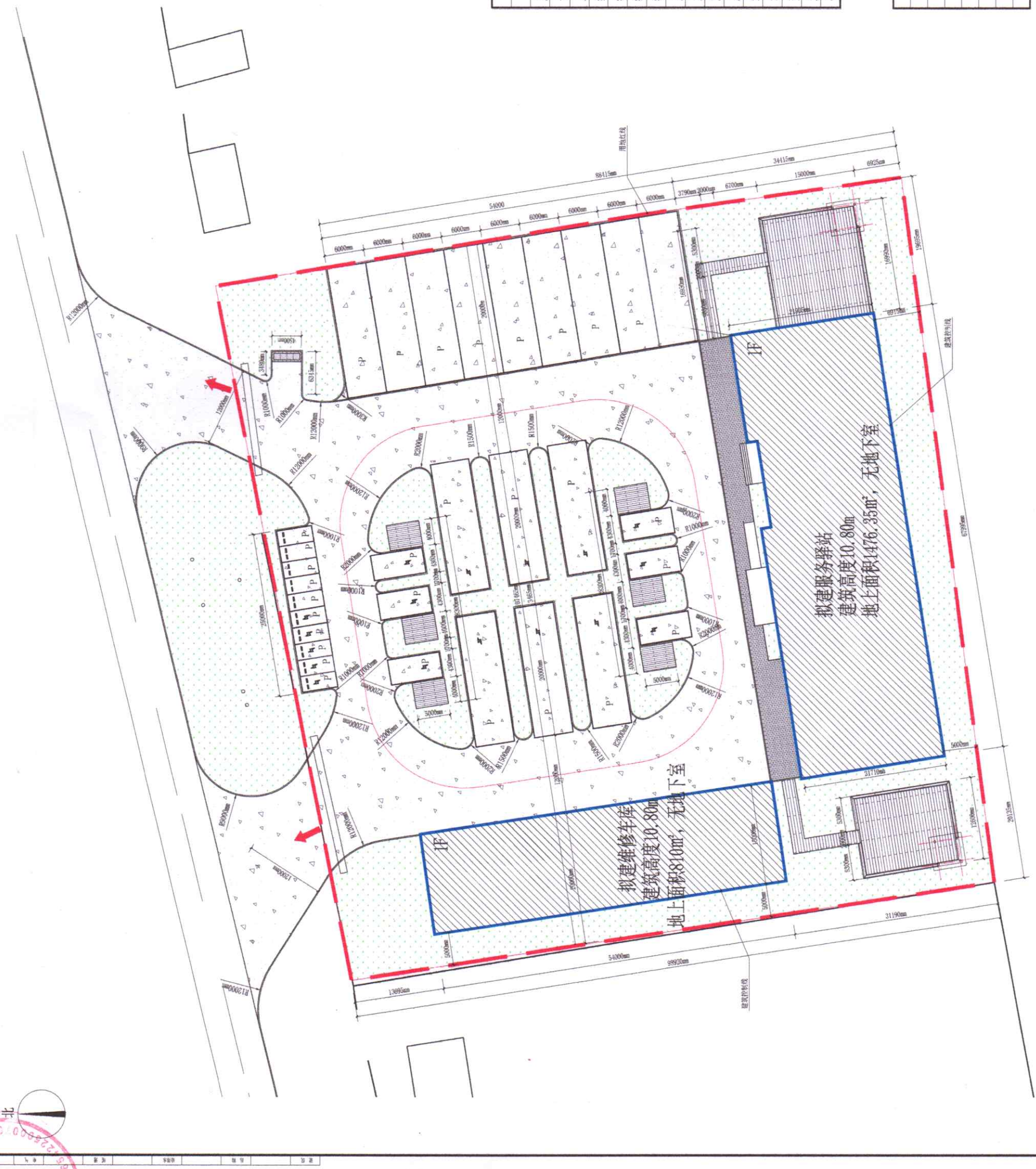


总平面设计图 1:300

- 拟建建筑
- 用地界限
- 建筑控制线
- 出入口
- 绿化



名称	数值	备注
用地面积	11017.00m ²	1.1017公顷
计容建筑面积	2286.35m ²	
总建筑面积(无地下室)	2286.35m ²	
维修车库总建筑面积	810m ²	
维修车库地上建筑面积	810m ²	
维修车库总建筑面积	810m ²	
维修车站总建筑面积	1476.35m ²	
维修车站地上建筑面积	1476.35m ²	
维修车站总建筑面积	1476.35m ²	
绿地率	10.80%	
容积率	26.46%	
建筑密度	0.21	
道路面积	20.75%	
停车位	5815.55m ²	
	31个	按54.84%预留充电桩

项目	单位	数值	百分比
总用地面积	m ²	11017.00	100%
建筑占地面积	m ²	2286.35	20.75%
道路硬化面积	m ²	5815.55	56.42%
绿化面积	m ²	2915.40	22.83%
建筑密度	%	20.75%	
容积率		0.21	