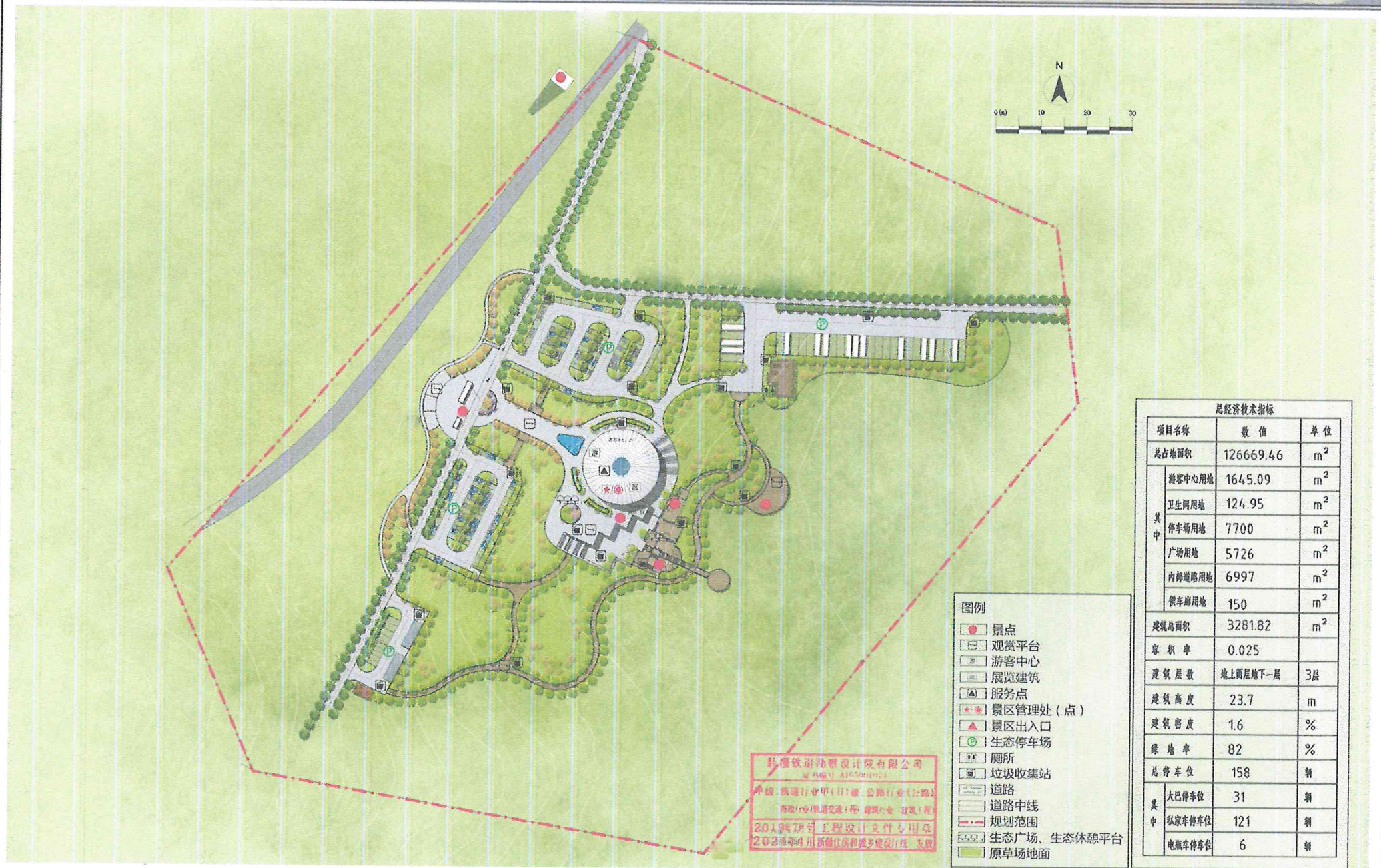


裕民县塔斯特色区提升改造项目

Yumin County Tasst scenic spot upgrading project



新疆铁路勘察设计院有限公司
XINJIANG RAILWAY SURVEYING AND DESIGN CO., LTD.
新疆维吾尔自治区住房和城乡建设厅
2019年7月 工程设计文件专用章
2023年4月新疆住房和城乡建设厅 备案

- 图例**
- 景点
 - 观赏平台
 - 游客中心
 - 展览建筑
 - 服务点
 - ★ 景区管理处(点)
 - ▲ 景区出入口
 - 生态停车场
 - 厕所
 - 垃圾收集站
 - 道路
 - 道路中线
 - 规划范围
 - 生态广场、生态休憩平台
 - 原草场地面

经济技术指标		
项目名称	数值	单位
总占地面积	126669.46	m ²
其中	游客中心用地	1645.09 m ²
	卫生间用地	124.95 m ²
	停车场用地	7700 m ²
	广场用地	5726 m ²
	内部道路用地	6997 m ²
	候车厅用地	150 m ²
建筑总面积	3281.82	m ²
容积率	0.025	
建筑层数	地上两层地下一层	3层
建筑高度	23.7	m
建筑密度	1.6	%
绿地率	82	%
总停车位	158	个
其中	大巴停车位	31 个
	私家车停车位	121 个
	电瓶车停车位	6 个

图名：一级游客中心平面图

裕民县塔斯特景区提升改造项目

Yumin County Tasst scenic spot upgrading project



新疆铁道勘察设计院有限公司
证书编号 A165001974
甲级：铁道行业甲(II)级、公路行业(公路)
市政行业(轨道交通工程)、建筑行业(建筑工程)
2019年7月制 工程设计文件专用章
2024年4月 新疆住房和城乡建设厅 发放

经济技术指标

项目名称	数值	单位	项目名称	数值	单位
总占地面积	72210	m ²	建筑层数	地上两层局部三层	3层
游客中心用地	1379.40	m ²	建筑高度	13.8	m
卫生间用地	178.21	m ²	建筑密度	2	%
停车场用地	7700	m ²	绿化率	66	%
广场用地	54.95	m ²	大巴停车位	15.7	辆
景观道路用地	9114	m ²	共		
候车用地	4.13.3	m ²	大巴停车位	20	辆
			私家车停车位	123	辆
建筑总面积	2395.63	m ²	电瓶车停车位	14	辆
容积率	0.03				

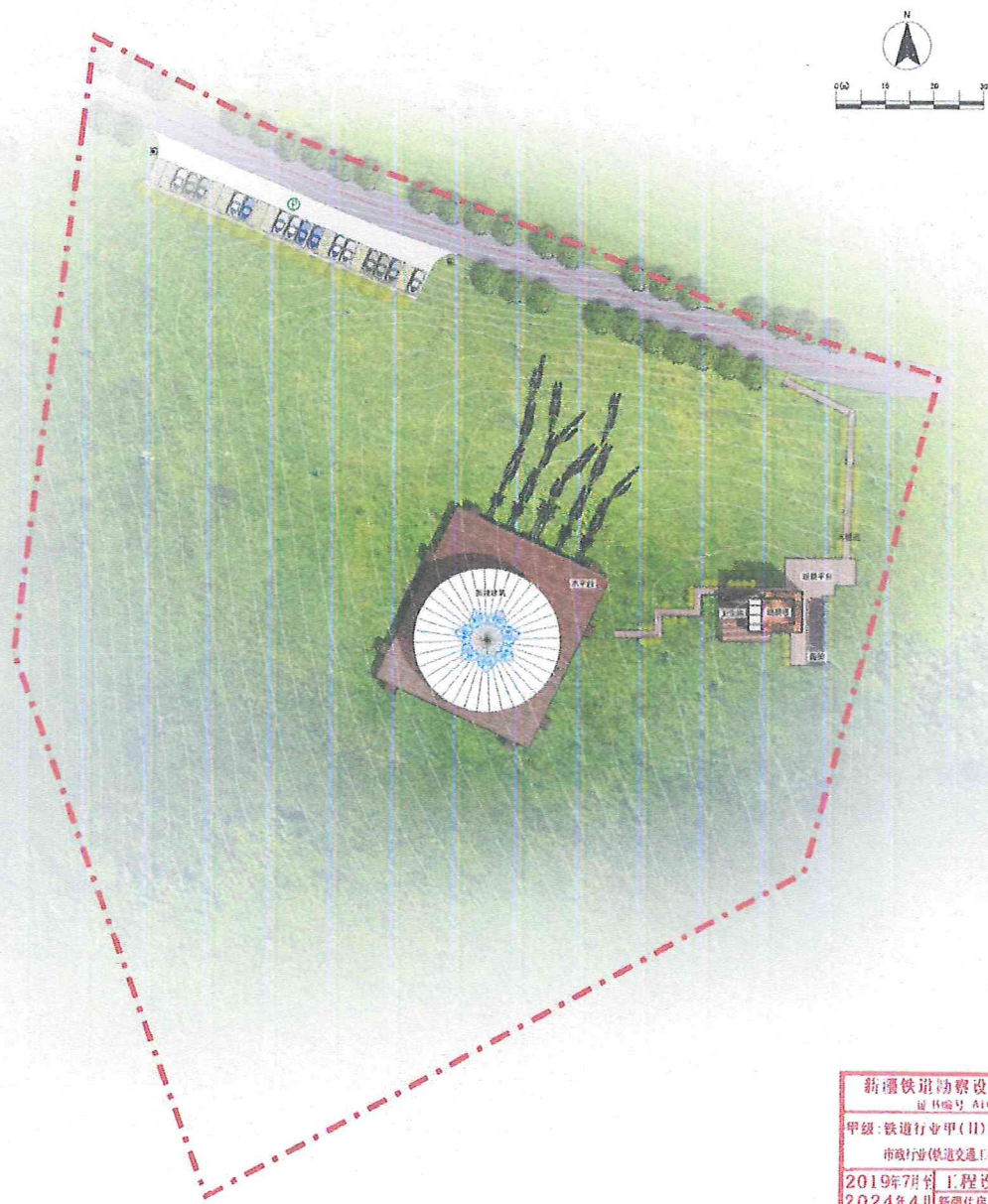
图例

- 观赏平台
- 垃圾收集站
- 游客中心
- 道路
- 服务点
- 道路中线
- 景区管理处(点)
- 景区出入口
- 规划范围
- 生态停车场
- 生态广场、生态休憩平台
- 厕所
- 原草场地面

图名：塔斯特河谷二级游客服务中心总平面图

裕民县塔斯特色区提升改造项目

Yumin County Tassit scenic spot upgrading project



总经济技术指标

项目名称	数值	单位	
总占地面积	28009	m ²	
其中	帐篷用地	1353.32	m ²
	卫生间用地	103.77	m ²
	休憩平台木栈道	721	m ²
	广场用地		m ²
	内部道路用地	1288	m ²
	观景台	64	m ²
建筑总面积	884.77	m ²	
容积率	0.03		
建筑层数	6层平台	层	
建筑高度	18.92	m	
建筑密度	5.4	%	
绿地率	89	%	
总停车位	14	辆	
其中	大巴停车位	3	辆
	私家车停车位	11	辆
	电瓶车停车位		辆

图例

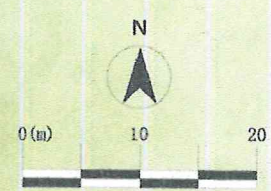
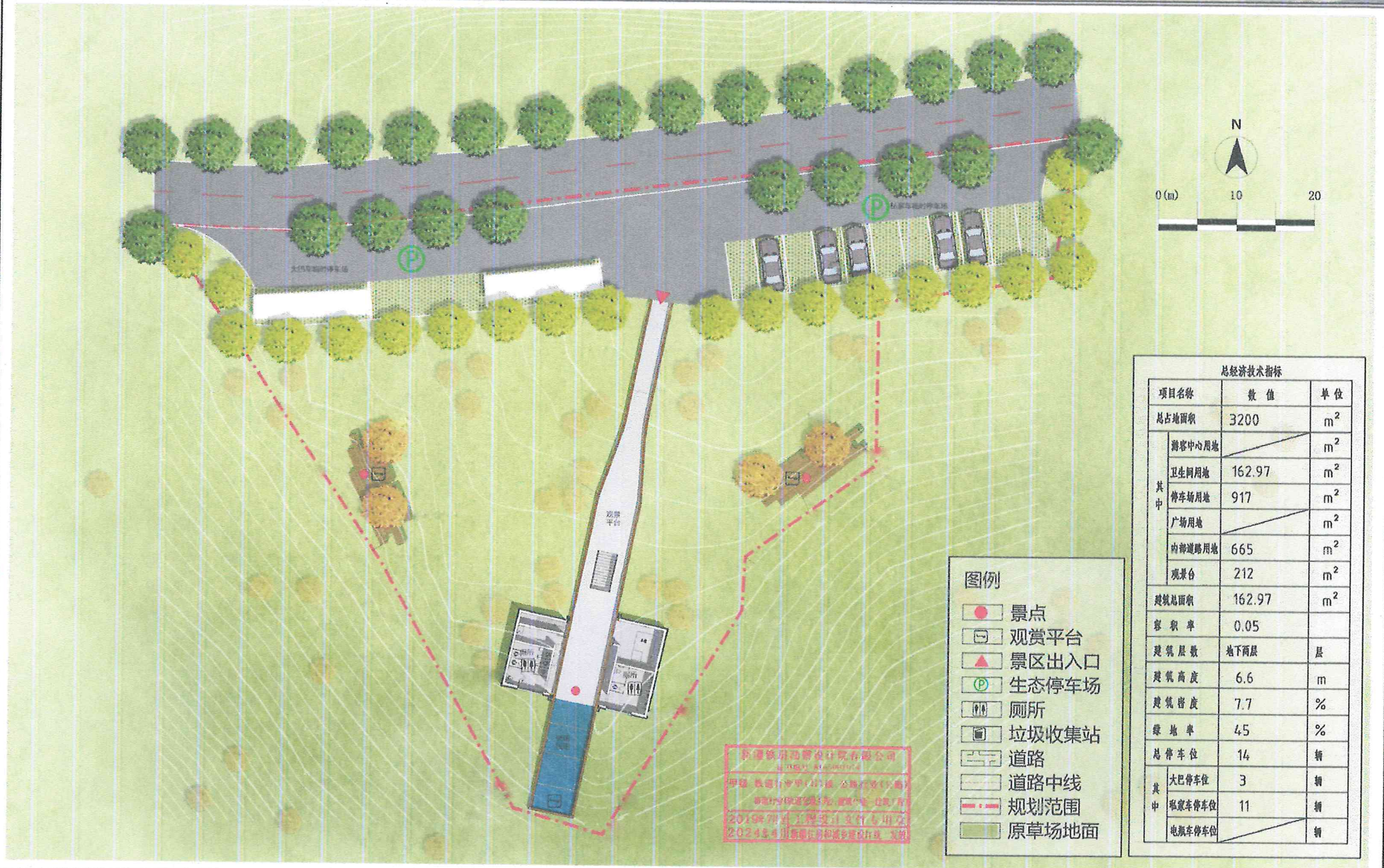
- 生态停车场
- 厕所
- 垃圾收集站
- 道路
- 道路中线
- 规划范围
- 原草场地面

新疆铁道勘察设计院有限公司
 证书编号: A165001971
 甲级: 铁道行业甲(II)级, 公路行业(公路)
 市政行业(轨道交通工程、建筑)专业: 建筑工程
 2019年7月制 工程设计文件专用章
 2024年4月 新疆住房和城乡建设厅 发放

图名: 窝阔台军帐篷营地总平面图

裕民县塔斯特色区提升改造项目

Yumin County Tassit scenic spot upgrading project



- 图例**
- 景点
 - ⊞ 观赏平台
 - ▲ 景区出入口
 - P 生态停车场
 - ⊞ 厕所
 - ⊞ 垃圾收集站
 - ⊞ 道路
 - ⊞ 道路中线
 - ⊞ 规划范围
 - ⊞ 原草场地面

总经济技术指标			
项目名称	数值	单位	
总占地面积	3200	m ²	
其中	游客中心用地		
	卫生间用地	162.97	m ²
	停车场用地	917	m ²
	广场用地		
	内部道路用地	665	m ²
	观景台	212	m ²
建筑总面积	162.97	m ²	
容积率	0.05		
建筑层数	地下两层	层	
建筑高度	6.6	m	
建筑密度	7.7	%	
绿地率	45	%	
总停车位	14	辆	
其中	大巴停车位	3	辆
	私家车停车位	11	辆
	电瓶车停车位		辆

新疆铁马设计咨询有限公司
 新疆·乌鲁木齐市·沙依布拉路·公路局综合业务楼
 0991-3992888 0991-3992889
 2019年7月设计完成并交付使用
 2024年4月重新修订和深化设计完成

图名：天马坡观景台平面图