

塔城重点开发开放试验区裕民分区生活垃圾填埋场建设项目（二期）

垃圾填埋场总平面图

图例

- Y 5307376.041
X 497796.071
- 纵坐标
- 横坐标
- 垃圾坝
- 绿化防护林带
- 用地界限/防风丝网围墙
- 雨水导排沟
- 环场路
- 导气石笼
- 渗沥液导流盲沟
- 水质监测井
- 建筑红线(退界3m)

设计说明

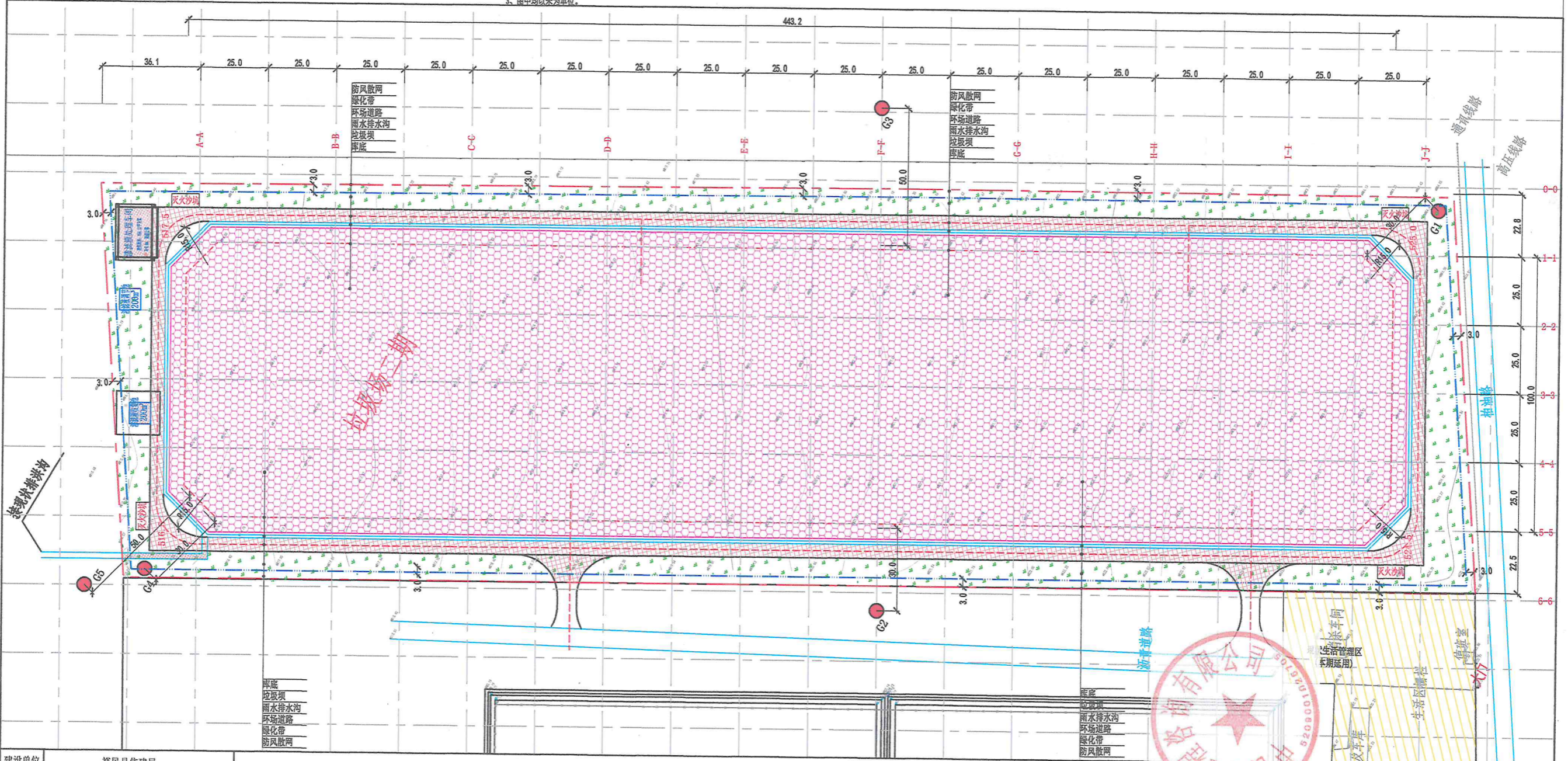
- 一、技术标准、设计规范及设计依据
- 《生活垃圾处理工程项目建设规范》GB5012-2021
 - 《生活垃圾卫生填埋处理技术规范》GB50869-2013
 - 《生活垃圾卫生填埋场防渗系统工程技术规范》CJJ113-2007
 - 《生活垃圾卫生填埋场环境监测技术要求》GB/T18772-2017
 - 《生活垃圾填埋污染物控制标准》GB16889-2008
 - 《土工合成材料应用技术规范》GB50290-2014
 - 《聚乙烯（PE）土工防渗工程技术规范》SL/T231-98
 - 《填埋场用高密度聚乙烯土工膜》CJ/T234-2006
 - 《城市生活垃圾处理和给水与污水处理工程项目建设用地指标》
- 二、设计说明
- 本项目位于新疆维吾尔自治区裕民县
 - 本图采用CGCS2000国家大地坐标系，国家大地高程基准。
 - 图中均以米为单位。

工程用地一览表

序号	名称	图例	占地面积
1	垃圾填埋场总用地		71618m ²
2	填埋库区		49801.98m ²
3	道路		6350.28m ²
4	防护绿带		11916m ²
5	其他		3388.13m ²
渗透液处理车间(原设计)			
	渠道		2579.2m ²
	渗透液收集池		249.64m ²
	硬化		103.00m ²
	灭火沙池		200m ²

主要经济技术指标

序号	名称	数量	单位	备注
1	总用地面积	71618	m ²	约107.42亩
2	总填埋面积	49801.98	m ²	
3	其中			
4	库区	49801.98	m ²	地下
5	渗透液处理车间	236.86	m ²	地上/地下
6	渗透液收集池	249.64	m ²	地下
7	渗透液收集池	249.64	m ²	
8	硬化	103.00	m ²	
9	渗透液收集池	249.64	m ²	
10	硬化	103.00	m ²	



建设单位	裕民县住建局
建设项目	塔城重点开发开放试验区裕民分区生活垃圾填埋场建设项目（二期）
建设位置	塔城地区裕民县
用地面积	71618m ²

设计单位：中创绘工程咨询有限公司
 Zhong chuanghui engineering consulting co., LTD
 设计资质：电力行业（送电工程、变电工程）专业乙级；建筑行业乙级；市政行业乙级；水利行业丙级；风景园林工程设计专项乙级。
 设计证书编号：A452011743
 重庆市办公地址：重庆市渝北区融创金茂时代10栋11-1
 联系电话：13368297374

业主单位	裕民县住房和城乡建设局	项目负责人	刘峰	设计编号	XLSZ-16	设计阶段	概算
工程名称	塔城重点开发开放试验区裕民分区生活垃圾填埋场建设项目（二期）	专业负责人	李焰红	专业编号		比例	
图名	垃圾填埋场总平面图	设计	刘秀	图签号码	GH-1	日期	2022.10