

裕民县城区提升改造建设项目界线图



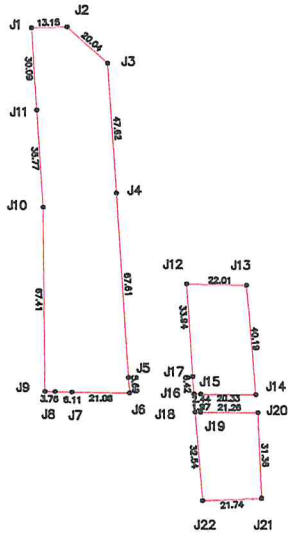
规划二路

居民区

空地



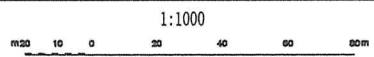
总面积=1.3548公顷



郁金香路

1.3548公顷	项目总面积
—	项目红线
J1	界址点及编号
X 5120535.826 Y 28421685.098	坐标

2000国家大地坐标系、高斯投影3度分带第28带
2024年5月数字化成图



新疆新力测绘工程有限公司